

7 Gjutasfaltgolv & golvfärger

INDUSTRIGOLV

| | |
|--------------------------|-------------|
| Daboleum SF: | 7.1 |
| Sockeldetalj 20 mm. | 7.1.1 |
| Sockeldetalj 2*20 mm. | 7.1.2 |
| Resistenslista. | 7.1.3 |
| Daboleum HD: | 7.2 |
| Sockeldetalj. | 7.2.1 |
| Daboleum N: | 7.3. |
| Sockeldetalj hålkäl. | 7.3.1 |
| Sockeldetalj ventilerad. | 7.3.2 |

UNDERGOLV

| | |
|---------------------------------------|------------|
| Daboleum N: | 7.4 |
| Sockeldetalj plastbeläggning / matta. | 7.4.1 |
| Sockeldetalj påbyggnad. | 7.4.2 |
| Daboleum akustik: | 7.5 |
| Sockeldetalj. | 7.5.1 |

FÄRGER

| | |
|--------------------------|------------|
| Daboleum ytskydd: | 7.6 |
| Sockeldetalj. | 7.6.1 |

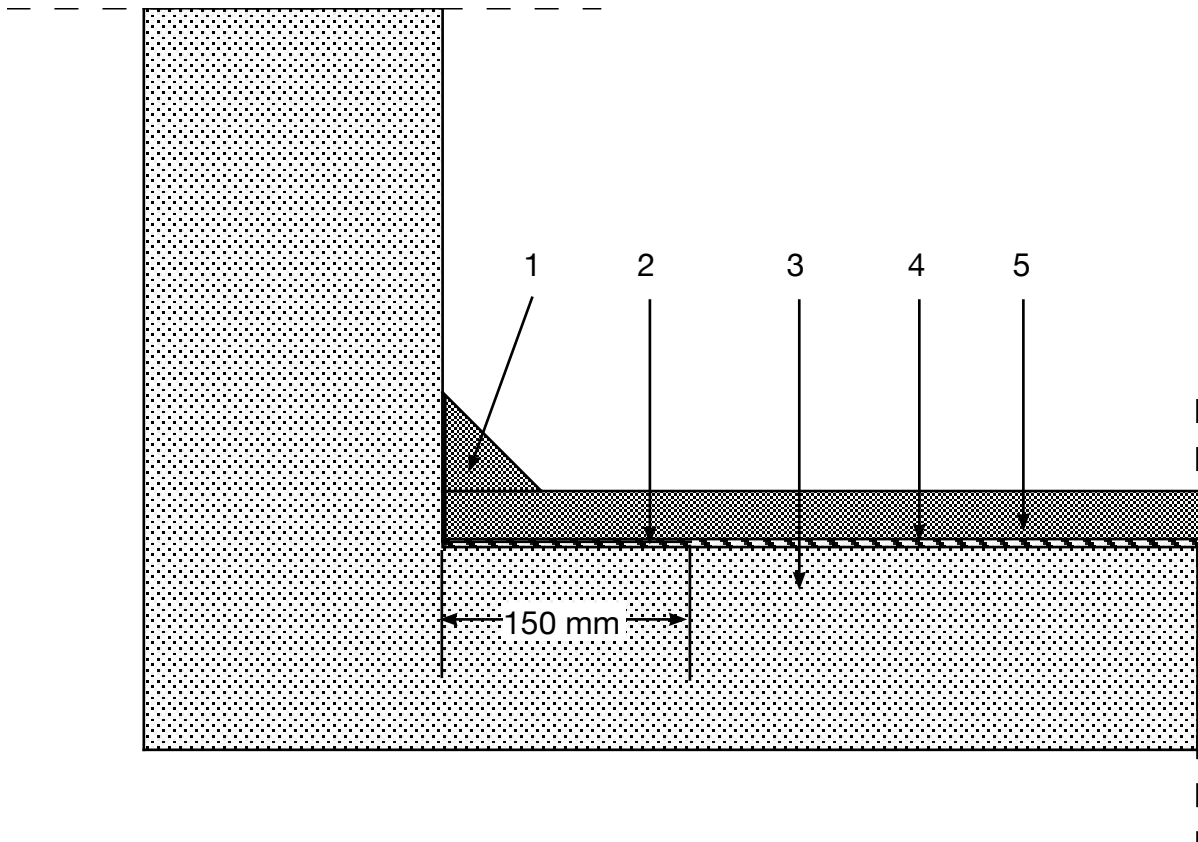
| | | | | |
|-------------------------------|--------------------|---------------|-----------------------------|-------------------|
| Kapitel Daboleum SF | Utgåva nr 1 | Sida 1 (1) | Giltig från datum 111220 | Sidonummer 7.1 |
| Avsnitt Systembeskrivning | Upprättad av AB | | Godkänd av NM | Sign |

Daboleum SF **Syrabeständiga gjutasfaltgolv**

- Användningsområde:** Lokaler där syror förekommer, t.ex. ackumulator och eloxeringsfabriker, mottagningshallar för mjölk och boskap, stall, hundgårdar m.m.
- Utseende:** **Daboleum**s utseende är mörkgrå.
- Miljö:** Vattentätt, ljuddämpande, dammfritt, lättstädad, slitstarkt, hygieniskt samt behagligt att gå och stå på.
- Materialval:**
- Daboleum SF:** Syrabeständig gjutasfalt 18-25 mm alt. 2*18-25 mm.
 - Beta N2 fog:** Polymermodifierad asfaltfogmassa.
 - Beta B primer:** Kallasfaltprimer.
- Utförande:** Primering utföres med **Beta B primer** längs väggliv, runt samtliga genomföringar, brunnar o.dyl. Primerad yta strykes flödigt med **Beta N2 fog**. Beläggning utföres med 18-25 mm alt. 2*18-25 mm **Daboleum SF** på glasfiberfilt, ytan rives med sand alternativt valsas blank, eventuella skarvar brännes ihop.
- Läggning:** **Daboleum SF** utlägges vid en temperatur av 220-250 C.
- Underlag:** **Daboleum SF** kan läggas på alla solida underlag. Större ojämnheter justeras med betong, mindre (max. 20 mm) justeras med **Daboleum**.
- Tjocklek & Vikt:** 18-25 mm / lager. 50-65 kg/m² och lager.
- Resistens:** **Daboleum SF** är resistent mot de flesta syror med vissa undantag (se resistenslista 7.1.3)
- Hårdhet:** **Daboleum SF**-massans hårdhet anpassas till objektets och verksamhetens art och testas med stämpelbelastningsprov enl. DIN 1996.
- Övrigt:** **Daboleum SF** utlägges med ca. 400 m²/dag och kan med fördel utföras över en helg. Eftersom massan formas på plats kan man lägga runt maskiner och andra fast monterade detaljer. I lokaler med kraftig trafik alt. starka syror utlägges två lager med förskjutna skarvar för att undvika att syra och fukt tränger ner i underlaget.

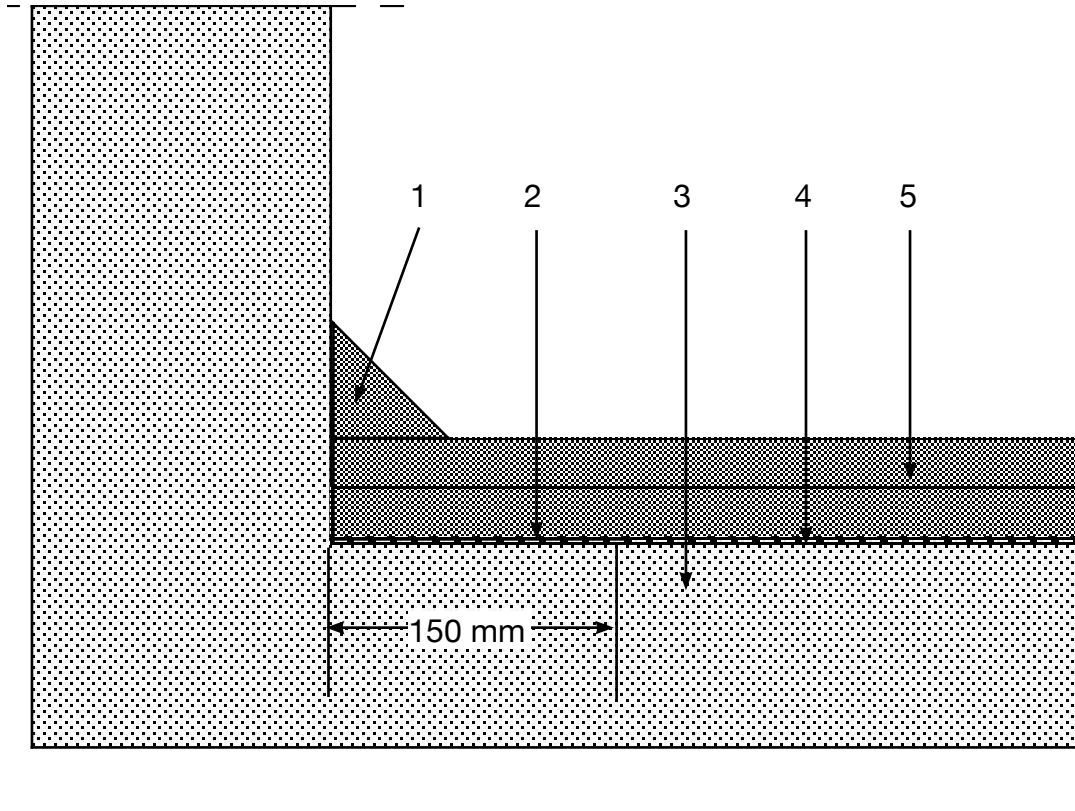
| | | | | |
|---|--------------------|------------------|-----------------------------|---------------------|
| Kapitel Daboleum SF: Principskiss på detaljer | Utgåva nr 1 | Sida 1 (1) | Giltig från datum 111220 | Sidonummer 7.1.1 |
| Avsnitt Syrabeständigt golv, detalj av sockel | Upprättad av AB | Godkänd av NM | Sign | |

- 1 Hålkäl av **Daboleum SF**.
- 2 Primering med **Beta B primer** samt **Beta N2 fog**.
- 3 Befintligt underlag.
- 4 **Dabotex** glasfiberfilt.
- 5 **Daboleum SF** 20-25 mm.




| | | | | |
|---|--------------------|------------------|-----------------------------|---------------------|
| Kapitel Daboleum SF: Principskiss på detaljer | Utgåva nr 1 | Sida 1 (1) | Giltig från datum 111220 | Sidonummer 7.1.2 |
| Avsnitt Syrabeständigt golv för starka syror och stort slitage, detalj av sockel | Upprättad av AB | Godkänd av NM | Sign | |

- 1 Hålkäl av **Daboleum SF**.
- 2 Primering med **Beta B primer** samt **Beta N2 fog**.
- 3 Befintligt underlag.
- 4 **Dabotex** glasfiberfilt.
- 5 **Daboleum SF** 2*20-25 mm.



| | | | | |
|-------------------------------|--------------------|---------------|-----------------------------|---------------------|
| Kapitel Daboleum SF | Utgåva nr 1 | Sida 1 (1) | Giltig från datum 111220 | Sidonummer 7.1.3 |
| Avsnitt Resistenslista | Upprättad av AB | | Godkänd av NM | Sign |

| | Kons. | Temp. ≤30 C | Temp. >30 C | | Kons. | Temp. <30C | Temp. >30C |
|--------------------------------|-------|----------------|----------------|--|----------|---------------|---------------|
| <u>Oorganiska syror</u> | | | | <u>Oorganiska baser</u> | | | |
| Svavelsyra | <25% | + | + | Kalilut | 100% | + | 0 |
| | >25% | + | + | | | | |
| | 95% | - | - | Natronlut | 100% | + | 0 |
| Salpetersyra | <10% | + | 0 | Ammoniakvatten | | + | + |
| | >10% | 0 | 0 | Kaustiksoda | | + | + |
| | 65% | - | - | | | | |
| Saltsyra | <25% | + | + | <u>Organiska baser</u> | | | |
| | >25% | + | 0 | Trietanolamin | | + | |
| | 36% | 0 | 0 | Anilin | | - | - |
| <u>Organiska syror</u> | | | | Pyridin | | - | - |
| Mjölksyra | <10% | + | + | | | | |
| | >10% | + | - | <u>Saltlösningar</u> | | | |
| Citronsyra | <25% | + | + | Sulfat | | + | + |
| | >25% | + | + | Klorid | | + | + |
| Garvsyra | <25% | + | + | Nitrat | | + | + |
| | >25% | + | + | | | | |
| Vinsyra | <25% | + | + | | | | |
| | >25% | + | + | | | | |
| Myrsyra | 40% | + | 0 | | | | |
| Ättiksyra | 25% | + | + | | | | |
| Smörsyra | | - | - | | | | |
| Oxalsyra | | + | + | | | | |
| <u>Sura vätskor</u> | | | |  | | | |
| Fenol | | - | - | Teckenförklaring: | | | |
| Öl | | + | + | Resistent | + | | |
| Gössel vätska | | + | + | Missfärgad | 0 | | |

| | | | | |
|-------------------------------|--------------------|---------------|-----------------------------|-------------------|
| Kapitel Daboleum HD | Utgåva nr 1 | Sida 1 (1) | Giltig från datum 111220 | Sidonummer 7.2 |
| Avsnitt Systembeskrivning | Upprättad av AB | | Godkänd av NM | Sign |

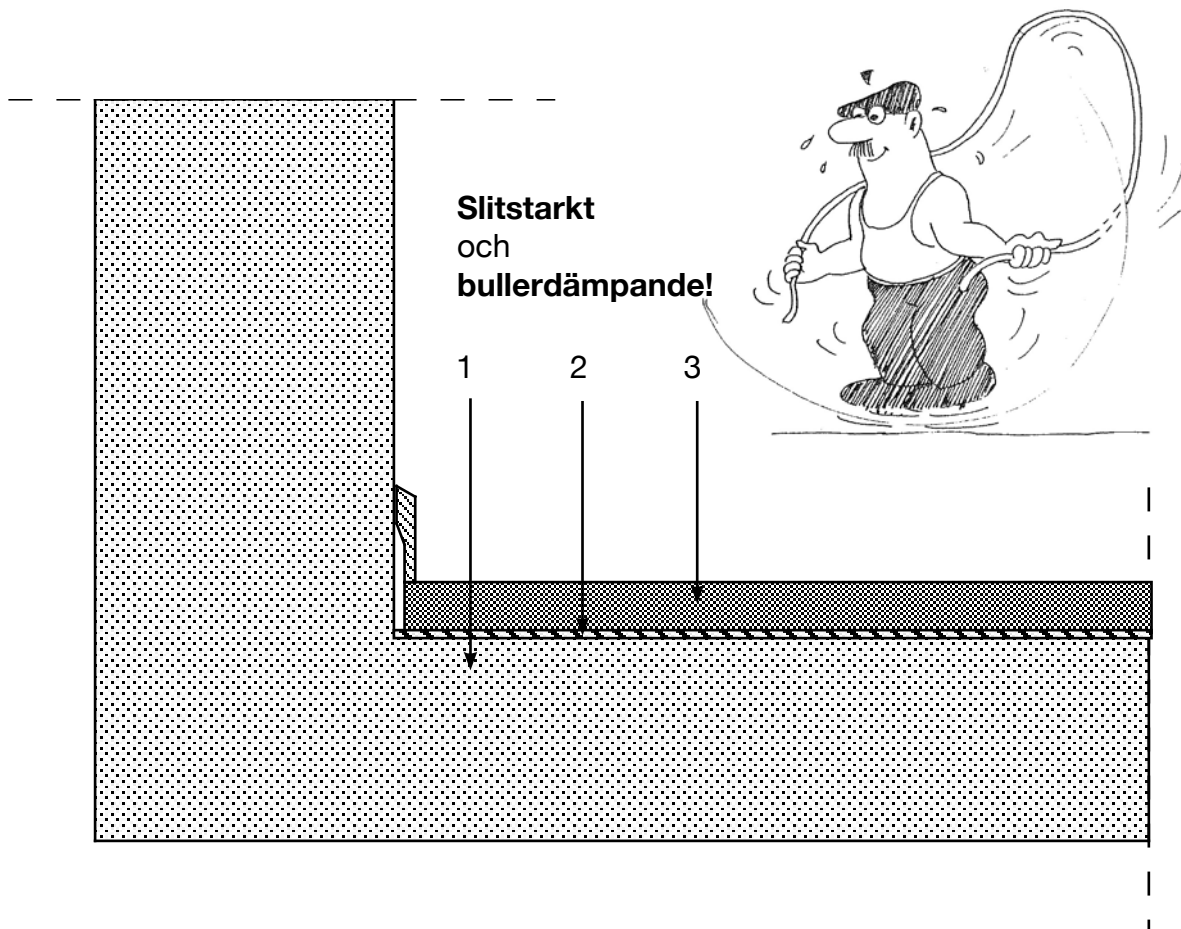
Daboleum HD

Hårdgjutasfaltgolv för tung industri, varmlager m.m.

- Användningsområde:** Uppvärmade lokaler där höga krav ställs på jämnhet och slitstyrka, t.ex. truckgångar, godsterminaler, industrilokaler (varv, pappersbruk m.m.).
- Utseende:** **Daboleums** utséende är mörkgrå men den kan ytfärgas.
- Miljö:** Vattentätt, ljuddämpande, dammfritt, lättstädad, slitstarkt, hygieniskt samt behagligt att gå och stå på.
- Materialval:** **Daboleum HD:** Hårdgjutasfalt 18-25 mm.
- Utförande:** Beläggning utföres med 18-25 mm **Daboleum** på glasfiberfilt, ytan rives med sand alternativt valsas blank, eventuella skarvar brännes ihop.
- Läggning:** **Daboleum** utlägges vid en temperatur av 220-250 C.
- Underlag:** **Daboleum** kan läggas på alla solida underlag. Större ojämnheter justeras med betong, mindre (max. 20 mm) justeras med **Daboleum**.
- Tjocklek & vikt:** 18-25 mm. 50-65 kg/m².
- Hårdhet:** **Daboleum** hårdhet anpassas till objektets och verksamhetens art och testas med stämpelbelastningsprov enl. DIN 1996.
- Övrigt:** **Daboleum HD** utlägges med ca. 400 m²/dag och kan med fördel utföras över en helg. Eftersom massan formas på plats kan man lägga runt maskiner och andra fast monterade detaljer.

| | | | | |
|---|--------------------|------------------|-----------------------------|---------------------|
| Kapitel Daboleum HD: Principskiss på detaljer | Utgåva nr 1 | Sida 1 (1) | Giltig från datum 111220 | Sidonummer 7.2.1 |
| Avsnitt Hårdgjutasfaltgolv, detalj av sockel | Upprättad av AB | Godkänd av NM | Sign | |

- 1 Befintligt underlag.
- 2 **Dabotex** glasfiberfilt.
- 3 **Daboleum HD** hårdgjutasfalt.



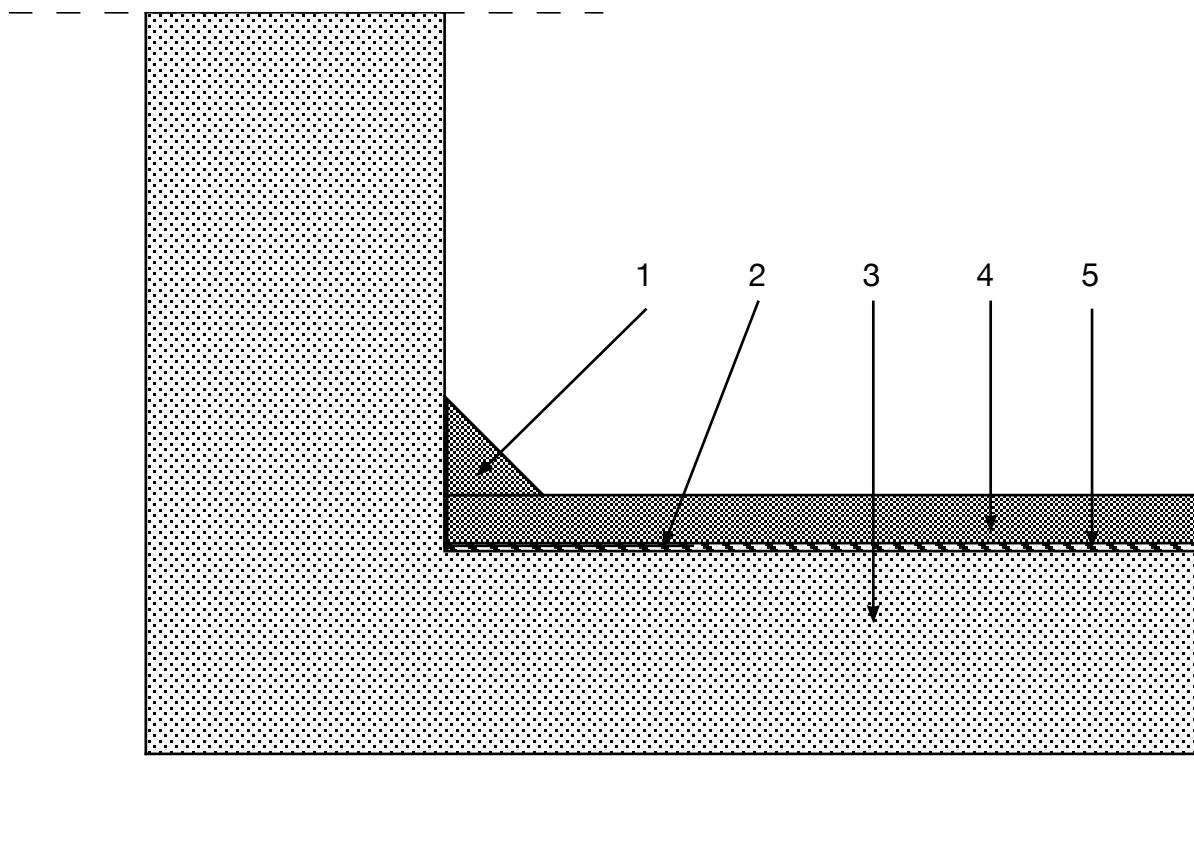
| | | | | |
|--|--------------|------------|-------------------|------------|
| Kapitel | Utgåva nr | Sida | Giltig från datum | Sidonummer |
| Daboleum N, gjutasfaltgolv för lastkajer mm | 1 | 1 (1) | 111220 | 7.3 |
| Avsnitt | Upprättad av | Godkänd av | Sign | |
| Systembeskrivning | AB | NM | | |

Daboleum N **Gjutasfaltgolv för lastkajer, godsterminaler m.m.**

- Användningsområde:** Kallager, lastkajer, godsterminaler, lastrum och bildäck på fartyg m.m. där det är kraftigt slitage samt där en vattentät beläggning önskas.
- Utseende:** **Daboleum**s utseende är mörkgrå men den kan ytfärgas.
- Miljö:** Vattentätt, ljuddämpande, dammfritt, lättstädad, slitstarkt, hygieniskt samt behagligt att gå och stå på.
- Materialval:** **Daboleum N:** Standardgjutasfalt 18-25 mm.
Beta B primer: Kallasfaltprimer.
- Utförande:** Primering med **Beta B primer** längs samtliga väggliv varefter beläggning utföres med 18-25 mm **Daboleum** på glasfiberfilt, ytan rives med sand alternativt valsas blank, eventuella skarvar brännes ihop.
- Läggning:** **Daboleum** utlägges vid en temperatur av 220-250 C.
- Underlag:** **Daboleum** kan läggas på alla solida underlag. Större ojämnheter justeras med betong, mindre (max. 20 mm) justeras med **Daboleum**.
- Tjocklek:** 18-25 mm.
- Vikt:** 50-65 kg/m².
- Hårdhet:** **Daboleum**-massans hårdhet anpassas till objektets och verksamhetens art och testas med stämpelbelastningsprov enl. DIN 1996.
- Övrigt:** **Daboleum** utlägges med ca. 400 m² / dag och kan med fördel utföras över en helg. Eftersom massan formas på plats kan man lägga runt maskiner och andra fast monterade detaljer.

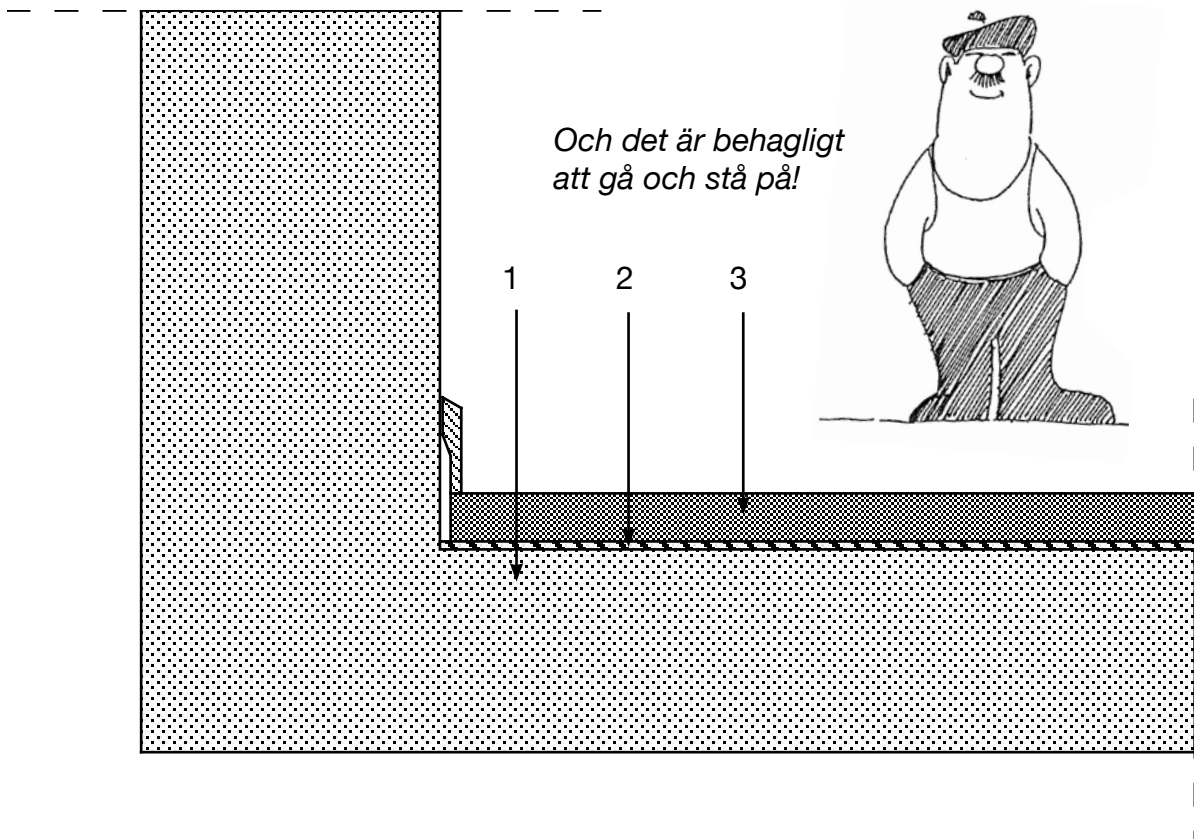
| | | | | |
|--|--------------------|------------------|-----------------------------|---------------------|
| Kapitel Daboleum N: Principskiss på detaljer | Utgåva nr 1 | Sida 1 (1) | Giltig från datum 111220 | Sidonummer 7.3.1 |
| Avsnitt Detalj av sockel | Upprättad av AB | Godkänd av NM | Sign | |

- 1 Hålkäl av **Daboleum**massa.
- 2 Primering med **Beta B** primer.
- 3 Befintligt underlag.
- 4 **Daboleum N** standardgjutasfalt.
- 5 **Dabotex** glasfiberfilt.



| | | | | |
|--|--------------------|------------------|-----------------------------|---------------------|
| Kapitel Daboleum N: Principskiss på detaljer | Utgåva nr 1 | Sida 1 (1) | Giltig från datum 111220 | Sidonummer 7.3.2 |
| Avsnitt Detalj av ventilerad sockel | Upprättad av AB | Godkänd av NM | Sign | |

- 1 Befintligt underlag
- 2 **Dabotex** glasfiberfilt.
- 3 **Daboleum N** standardgjutasfalt.



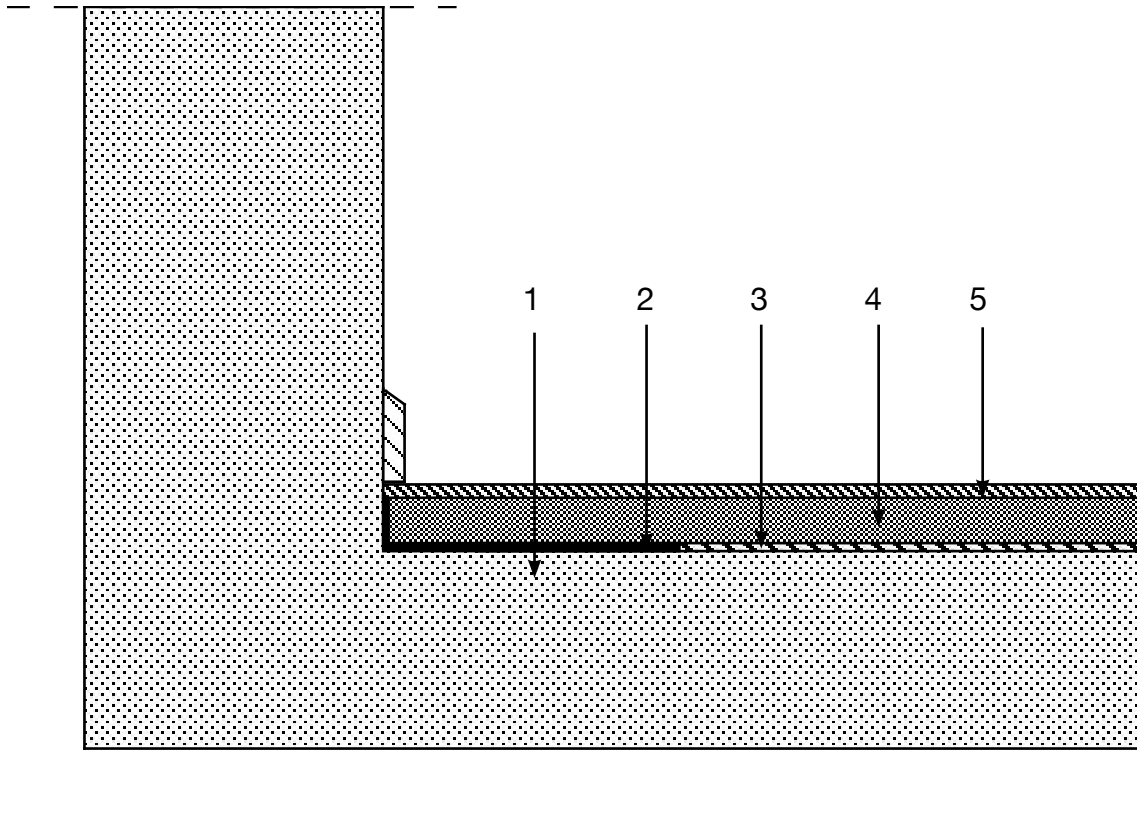
| | | | | |
|--|--------------------|------------------|-----------------------------|-------------------|
| Kapitel Daboleum N, kombinerat undergolv & fuktspärr | Utgåva nr 1 | Sida 1 (1) | Giltig från datum 111220 | Sidonummer 7.4 |
| Avsnitt Systembeskrivning | Upprättad av AB | Godkänd av NM | Sign | |

Daboleum N ***Kombinerat undergolv och fuktspärr.***

- Användningsområde:** Lokaler där höga krav ställs på jämnhet och diffusionstäthet på undergolvet.
Detta är ett utmärkt alternativ i industrilokaler, tvättstugor m.m. där man har problem med att plastbeläggningar lossar p.g.a. fukt i betongplattan.
- Utseende:** **Daboleum**s utséende är mörkgrå och den kan ytfärgas.
- Miljö:** Diffusionstätt, ljuddämpande, dammfritt, lättstädat, slitstarkt, hygieniskt samt behagligt att gå och stå på.
- Materialval:** **Daboleum N:** Gjutasfalt 20-25 mm.
- Utförande:** Beläggning utföres med 20-25 mm **Daboleum N** på glasfiberfilt, ytan rives med sand alternativt valsas blank, eventuella skarvar brännes ihop.
- Läggning:** **Daboleum** utlägges vid en temperatur av 220-250 C.
- Underlag:** **Daboleum** kan läggas på alla solida underlag.
Större ojämnheter justeras med betong, mindre (max. 20 mm) justeras med **Daboleum**.
- Tjocklek & vikt:** 20-25 mm. 50-65 kg/m².
- Hårdhet:** **Daboleum**-massans hårdhet anpassas till objektets och verksamhetens art och testas med stämpelbelastningsprov enl. DIN 1996.
- Övrigt:** **Daboleum** utlägges med ca. 400 m²/dag och kan med fördel utföras över en helg.
Eftersom massan formas på plats kan man lägga runt maskiner och andra fast monterade detaljer.

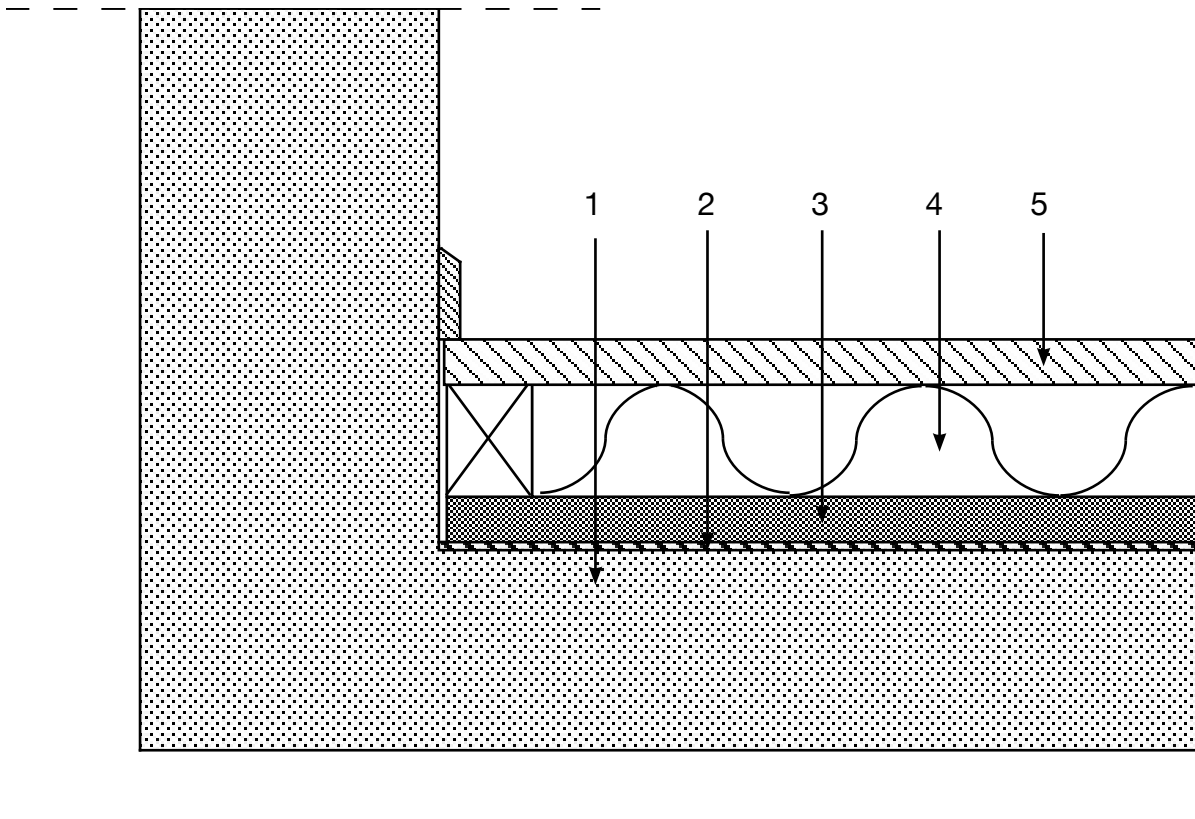
| | | | | |
|--|--------------------|------------------|-----------------------------|---------------------|
| Kapitel Daboleum N: Principskiss på detaljer | Utgåva nr 1 | Sida 1 (1) | Giltig från datum 111220 | Sidonummer 7.4.1 |
| Avsnitt Detalj av sockel | Upprättad av AB | Godkänd av NM | Sign | |

- 1 Befintligt underlag.
- 2 Primering med **Beta B primer**.
- 3 **Dabotex** glasfiberfilt.
- 4 **Daboleum N** standardgjutasfalt.
- 5 Plastmatta alt. plastbeläggning.



| | | | | |
|--|--------------------|------------------|-----------------------------|---------------------|
| Kapitel Daboleum N: Principskiss på detaljer | Utgåva nr 1 | Sida 1 (1) | Giltig från datum 111220 | Sidonummer 7.4.2 |
| Avsnitt Detalj av sockel | Upprättad av AB | Godkänd av NM | Sign | |

- 1 Befintligt underlag.
- 2 **Dabotex** glasfiberfilt.
- 3 **Daboleum N** standardgjutasfalt.
- 4 Värme / ljudisolering.
- 5 Golvspånplatta.



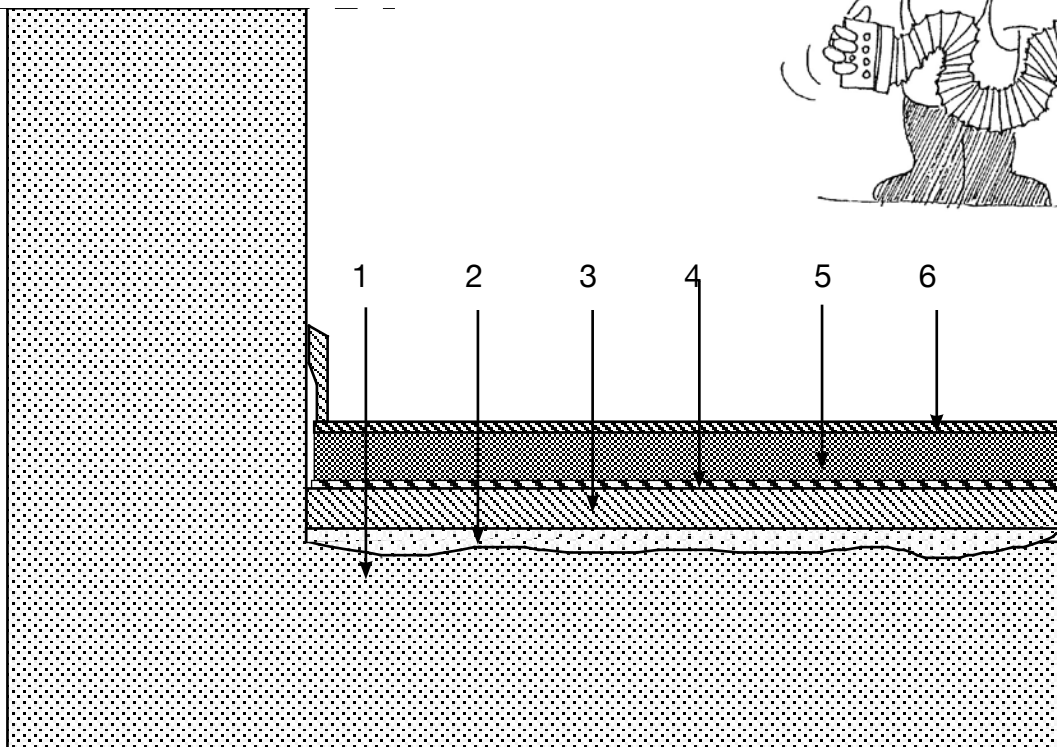
| | | | | |
|------------------------------------|--------------------|---------------|-----------------------------|-------------------|
| Kapitel Daboleum Akustik | Utgåva nr 1 | Sida 1 (1) | Giltig från datum 111220 | Sidonummer 7.5 |
| Avsnitt Systembeskrivning | Upprättad av AB | | Godkänd av NM | Sign |

Daboleum Akustik **Ljudabsorberande undergolv**

- Användningsområde:** Lokaler där höga krav ställs på att få ner ljudnivån. Detta är ett utmärkt alternativ i inspelningsstudios, radiostationer och liknande lokaler där man ihop med ljudisolering i tak och på väggar vill ha ner sekundärljudet till ett minimum.
- Utseende:** **Daboleums** utséende är mörkgrå och den kan ytfärgas. Alternativt användas som undergolv för matta.
- Miljö:** Ljuddämpande, dammfritt, lättstädad, slitstarkt, hygieniskt samt behagligt att gå och stå på.
- Materialval:** **Daboleum HD** hårdgjutasfalt 20-25 mm.
- Utförande:** *Perlitgranulat* avjämnas till en tjocklek av ca 5 mm. Härpå utlägges ett lag *Fescoboard* 20 mm varpå ett lager **Dabotex** glasfiberfilt utlägges. Beläggning utföres med 20-25 mm **Daboleum HD**, ytan rives med sand alternativt valsas blank, eventuella skarvar brännes ihop.
- Läggning:** **Daboleum** utlägges vid en temperatur av 220-250 C.
- Underlag:** **Akustik** kan läggas på alla solida underlag. Större ojämnheter justeras med betong, mindre (max. 5 mm) justeras med *Perlitgranulat*.
- Tjocklek & vikt:** Ca 50 mm. 50-65 kg/m².
- Hårdhet:** **Daboleum**-massans hårdhet anpassas till objektets och verksamhetens art och testas med stämpelbelastningsprov enl. DIN 1996.
- Övrigt:** Med tanke på TV-kameror och dyl. bör man tänka på att med ett plant underlag är det lättare att få ett perfekt slutresultat.

| | | | | |
|--|--------------------|------------------|-----------------------------|---------------------|
| Kapitel Daboleum Akustik: Principskiss på detaljer | Utgåva nr 1 | Sida 1 (1) | Giltig från datum 111220 | Sidonummer 7.5.1 |
| Avsnitt Detalj av sockel | Upprättad av AB | Godkänd av NM | Sign | |

- 1 Befintligt underlag
- 2 5 mm lös Perlitgranulat.
- 3 Fescoboard 20 mm.
- 4 **Dabotex** glasfiberfilt.
- 5 **Daboleum HD** hårdgjutasfalt.
- 6 Eventuell ytbehandling, plastmatta e.dyl.



| | | | | |
|--|--------------------|------------------|-----------------------------|---------------------|
| Kapitel Daboleum Ytskydd: Principskiss på detaljer | Utgåva nr 1 | Sida 1 (1) | Giltig från datum 111220 | Sidonummer 7.6.1 |
| Avsnitt Detalj av sockel | Upprättad av AB | Godkänd av NM | Sign | |

- 1 Befintligt underlag.
- 2 Primering med **Beta B primer**.
- 3 **Dabotex** glasfiberfilt.
- 4 **Daboleum HD** hårdgjutasfalt.
- 5 Behandling med **Matacryl** i valfri kulör.

